



 **CAST**
SYS-DAT GROUP

COMPANY **profile**

UNLOCKING THE FUTURE



www.sys-datgroup.com/cast



Dal 1988 non facciamo solo business, **facciamo la differenza**

Da sempre innoviamo, cresciamo e costruiamo insieme il futuro

CAST
SYS-DAT GROUP

La nostra storia

CAST nasce nel 1988 a Modena, diventando una delle principali realtà regionali del suo settore, scelta da grandi imprese multinazionali per l'affidabilità, è in grado di supportare efficacemente la PMI con soluzioni moderne e adattive.

Inizio **Gennaio 2020 CAST** entra a fare parte del gruppo **SYS-DAT** leader nel mercato ICT italiano con oltre 40 anni di esperienza e 2.500 clienti attivi. Il 2 Luglio 2024 viene **quotata in borsa** nel mercato STAR un traguardo che segna una nuova fase di crescita e consolidamento.

18 Aziende
con specializzazione verticale

640 Dipendenti
in continua crescita

36 Sedi
su tutto il territorio italiano



www.sys-datgroup.com/cast

CAST
SYS-DAT GROUP

La nostra proposta

I nostri servizi

- Software e sviluppo sistemi gestionali
- Consulenza e servizi Compliance, GDPR
- Outsourcing, Cloud, Cybersecurity e Intelligenza Artificiale



Mercati di riferimento

- Manifatturiero
- Ceramica
- Gomma e plastica
- Edilizia
- Chimico
- Fashion & Luxury
- Logistica
- Bancario
- Sanità
- Tessile
- Agroalimentare
- Food & Beverage
- Terziario
- Smart Office & Digital Office
- Editoria
- Studi legali e professionali
- Retail & Distribuzione

Partnership Strategiche

- SAP Gold Partner
- Microsoft Partner
- IBM Business Partner
- ARXivar AbleTech



www.sys-datgroup.com/cast

In Italia

Headquarter:
Milano

Filiali

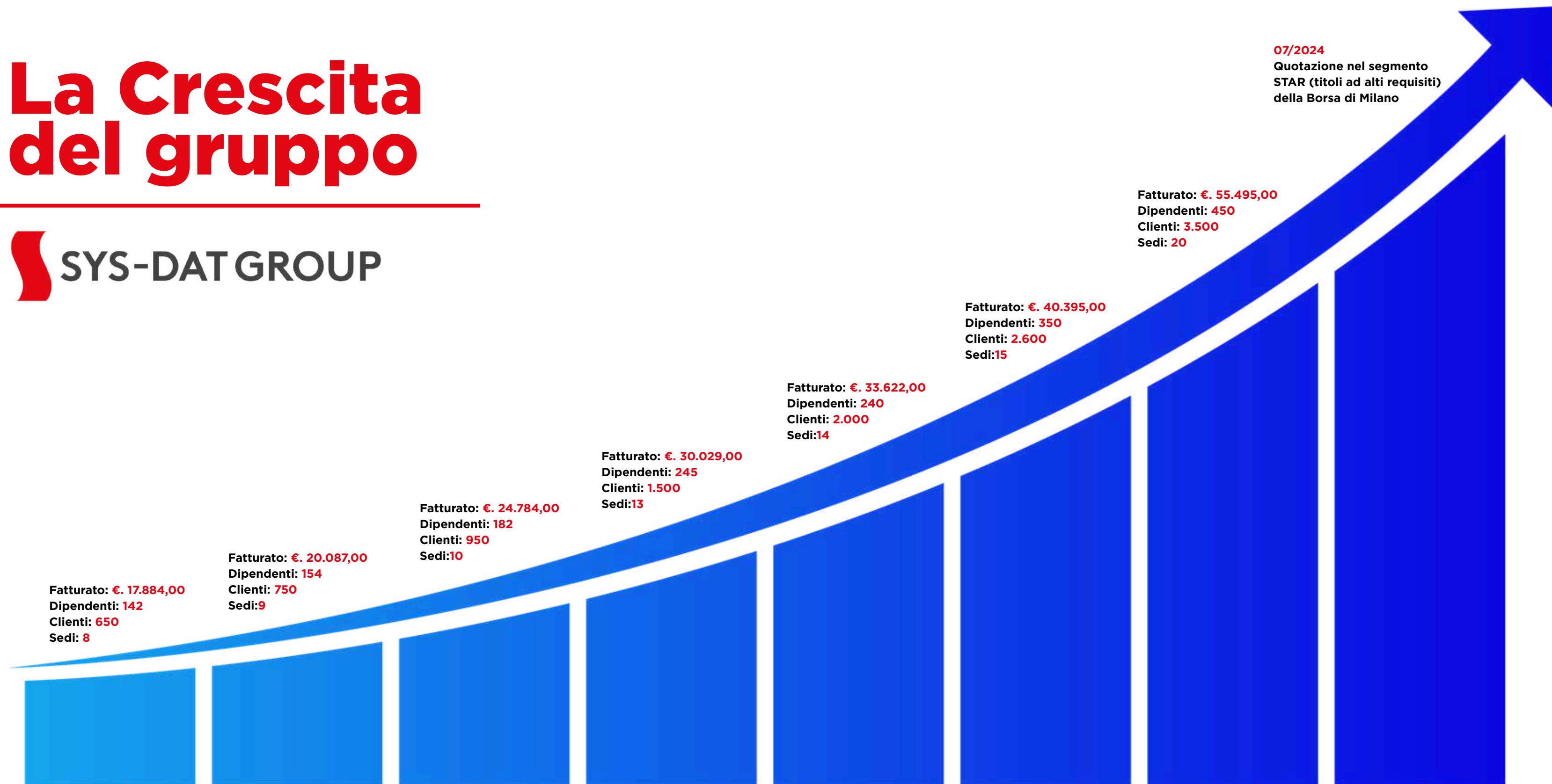
- Basilicata
- Campania
- Emilia Romagna
- Lazio
- Piemonte
- Puglia
- Sicilia
- Toscana
- Veneto

Società del gruppo

- A&C Group
- BTW (MB)
- CASTGroup (MO)
- Emmedata (MC)
- Flexxa
- Glam (BO)
- HUMATICS (VR)
- Matrix Solution
- Logic One (PA)
- Modasystem (VI)
- SYS-DAT Verona (VR)
- Vcube (RE)
- SiSolution (VA)



La Crescita del gruppo



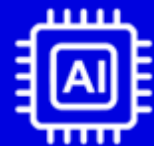
07/2024
Quotazione nel segmento
STAR (titoli ad alti requisiti)
della Borsa di Milano



www.sys-datgroup.com/cast

La Suite delle nostre soluzioni

Il nostro portafoglio prodotti ruota attorno ai sistemi gestionali, sia proprietari che di terze parti, arricchiti da soluzioni dipartimentali che completano un'offerta IT a 360°. Molte di queste soluzioni integrano tecnologie di intelligenza artificiale.



Soluzioni integrate con i motori di intelligenza artificiale



www.sys-datgroup.com/cast

Soluzioni Proprietarie e di Terze Parti

Soluzioni Proprietarie

- Crm/Vsr
- Sysconf Evo
- 4-Seasons / Next
- Business Intelligence
- Servizi IT e Cyber Security
- Fatturazione elettronica
- BestShop
- HeadQuarter
- Coral Match
- Connettori Marketplace
- Trizeta Mes
- Wms
- Servizi gestiti
- UX/UI Design
- D-Moda Suite ERP
- Pdm/PIm
- Rfid
- Moda Retail
- Fashion
- Intelligenza Artificiale

Soluzioni Proprietarie su base brandizzata

- Sap Business One
 - Retail Fashion
 - SuitOne
 - MedCare One
 - Editoria One
 - TimesheetOne Coffe (caffè)
 - Property One
 - Edi
 - Mass Market
 - Tile One (ceramica)
 - Dist One (distillerie)
- Microsoft Business Central ERP
 - Microsoft Business Central ERP
 - Moda Suite
 - Job: Gestione commessa
 - Talete: gestione assistenza o Quantum (studi legali)
 - Food 365
- SITEXTILE
 - Consulenza GDPR
- Wistleblowing
- Servizi GDPR
- E-commerce
- Servizi Web Marketing

Soluzioni Terze Parti

- Data Center
- Magazzini verticali
- Fluida HR
- INAZ suite HR
- Sam ERP
- Controllo Energetico
- Power BI
- Servizi di telecomunicazione
- Arxivar
- Rilevazione ottica OCR
- Process force
- B1-Up
- Essenzia ERP
- Business Cube ERP
- Irideos
- Scheduler di produzione
- Fornitura Hardware
- Attività sistemistica
- Cyber Security



I nostri Partner

System Integrator

- Sviluppo Software CUSTOM: net, Java, Angular, ReactJS.
- Web app, app mobile (Android, IOS)
- Database relazionali (Oracle, MS SQL Server, MySQL).
- Integrazione di processi tra software e sistemi diversi.
- Body Rental
- Python
- Ai



SAP Business One



Hewlett Packard Enterprise

DATACORE SOPHOS



www.sys-datgroup.com/cast

CAST
SYS-DAT GROUP

SAP Business One

Un singolo ERP
per gestire
l'intera azienda

è un **software ERP** progettato principalmente per piccole e medie imprese (PMI).

Una soluzione che gestisce in modo integrato diversi aspetti operativi e aziendali:

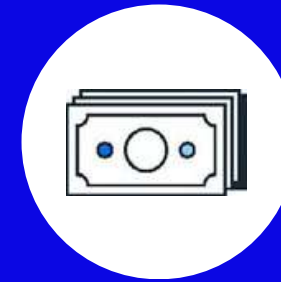
- Gestione Finanziaria
- Gestione Magazzino e Logistica
- Gestione Vendite e Clienti
- Acquisti e Fornitori
- Business Intelligence
- Gestione della Produzione
- CRM Integrato



Soluzione flessibile e integrata

Perché già 83.000 clienti utilizzano **SAP Business One** in tutto il mondo?

Costo totale di proprietà contenuto e conveniente



Completo per tutte le esigenze dei tuoi reparti



Soluzioni di settore su misura



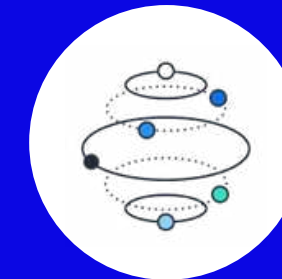
Pronto per l'espansione internazionale



Rapido e facile da implementare



Potente per aiutare la tua azienda a crescere



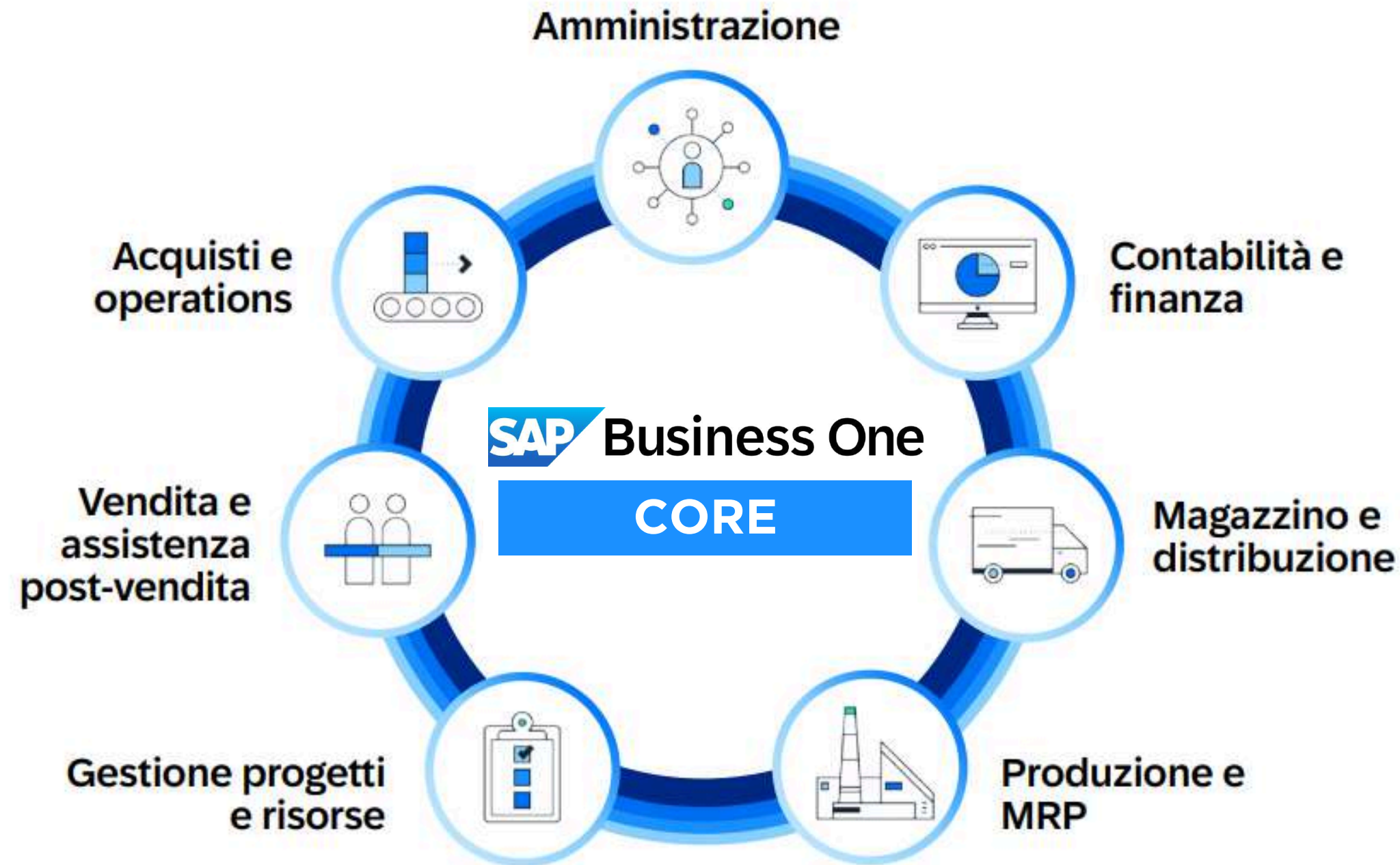
Oltre 850 partner locali



28 lingue



Robust ERP Solution. Easy to Extend



Digital enabler



IA e machine learning



Servizi cloud SAP
Business Technology
Platform (SAP BTP)



Funzioni di analisi



Tecnologie mobile

Principali Funzionalità

SAP Business One



■ Gestione Finanziaria

Permette di tenere traccia delle finanze aziendali, incluse contabilità generale, bilanci, gestione della cassa, flussi di cassa, e bilanci previsti.

■ Gestione Magazzino e Logistica

Aiuta a gestire inventari, ordini di acquisto e vendita, spedizioni, ricevimenti, e tracciamento dei livelli di magazzino in tempo reale.

■ Gestione Vendite e Clienti

SAP Business One gestisce il ciclo di vita del cliente, dalla generazione di lead fino alla vendita, con funzioni avanzate per la gestione degli ordini e delle fatture.

■ Acquisti e Fornitori

Consente di automatizzare i processi di acquisto, gestione ordini fornitori, e monitoraggio delle scorte, ottimizzando il ciclo di approvvigionamento.

■ Business Intelligence

Integra funzionalità di reporting avanzato che permettono di visualizzare analisi dei dati aziendali in tempo reale e prendere decisioni informate.

■ Gestione della Produzione

Per le aziende che producono beni, consente di gestire i cicli produttivi, il controllo qualità, la pianificazione della produzione e la gestione delle risorse.

■ CRM Integrato

Dispone di un modulo CRM (Customer Relationship Management) per gestire la relazione con i clienti, migliorando la gestione delle vendite e del supporto clienti.



SAP Business One

Punti di forza



■ **Modularità e Scalabilità**

È altamente personalizzabile e può crescere con l'azienda, adattandosi alle esigenze di business che cambiano.

■ **Integrazione Completa**

Tutti i moduli sono integrati tra loro, quindi le informazioni sono condivise in tempo reale tra dipartimenti (finanza, logistica, vendite, etc.), riducendo errori e inefficienze.

■ **Semplicità d'Uso**

Nonostante la complessità del sistema, SAP Business One è progettato per essere intuitivo, facilitando l'adozione anche per le PMI senza una struttura IT molto complessa.

■ **Accessibilità in Cloud**

È disponibile sia in versione on-premise che in cloud, offrendo flessibilità alle aziende che preferiscono gestire i dati in remoto.

■ **Business Intelligence**

Le funzionalità avanzate di BI aiutano a estrarre informazioni preziose da grandi quantità di dati, per ottimizzare le operazioni aziendali e migliorare le performance.





SAP Business One **CRM integrato**

Coordina con maggiore efficienza l'intero processo commerciale e il ciclo di vita del cliente, dal contatto iniziale alla vendita finale, oltre all'assistenza post-vendita e al supporto.

Gestione di vendite e opportunità

Monitorare tutte le opportunità di vendita e le attività dei lead lungo l'intero ciclo di vendita, dal primo contatto alla chiusura della trattativa.

Gestione delle campagne di marketing

Crea, gestisci e analizza le attività di marketing per trasformare i potenziali clienti in clienti reali, facendo crescere fatturato e profittabilità.

Gestione clienti

Memorizza tutti i dati critici dei clienti in un'unica posizione.

Gestione dei servizi

Crea e gestisci contratti di garanzia e accordi di servizio in modo efficiente, e inserisci e rispondi rapidamente alle chiamate di servizio.

Reporting e analisi

Elabora report dettagliati su tutti gli aspetti del processo di vendita, dalle previsioni al tracking della pipeline, mediante modelli.

Vendita con tecnologia mobile

Offri alla tua intera struttura commerciale gli strumenti per gestire in autonomia le informazioni anche fuori ufficio, in qualsiasi momento e con qualunque dispositivo mobile.



www.sys-datgroup.com/cast

CAST
SYS-DAT GROUP

I nostri verticali

SAP Business One

- **Tile One:** verticale per il mondo ceramico
- **Dist One:** verticale per le distillerie con focus sul calcolo delle accise.
- **Retail Fashion:** gestione punti vendita
- **SuitOne:** verticale per distribuzione
- **MedCare One:** gestionale per ambulatori medici
- **Editoria One:** verticale per case editrici
- **One Coffe:** verticale per torrefazione del caffè



www.sys-datgroup.com/cast

SAP Business One

Soluzioni AI Integrate

SAP Business One oggi può essere potenziato con soluzioni di Intelligenza Artificiale completamente integrate per aumentare efficienza, precisione e capacità decisionale.

Tutte le soluzioni possono essere sviluppate in modo personalizzato, adattandosi alle specifiche esigenze e agli obiettivi di ogni azienda.

■ **Ottimizzazione dei processi di Amministrazione e Contabilità**

Automatizza la contabilità, riduce errori e tempi di elaborazione e fornisce analisi predittive sui costi, supportando decisioni più rapide e strategiche nella gestione finanziaria.

■ **Analisi dei Dati e Business Intelligence**

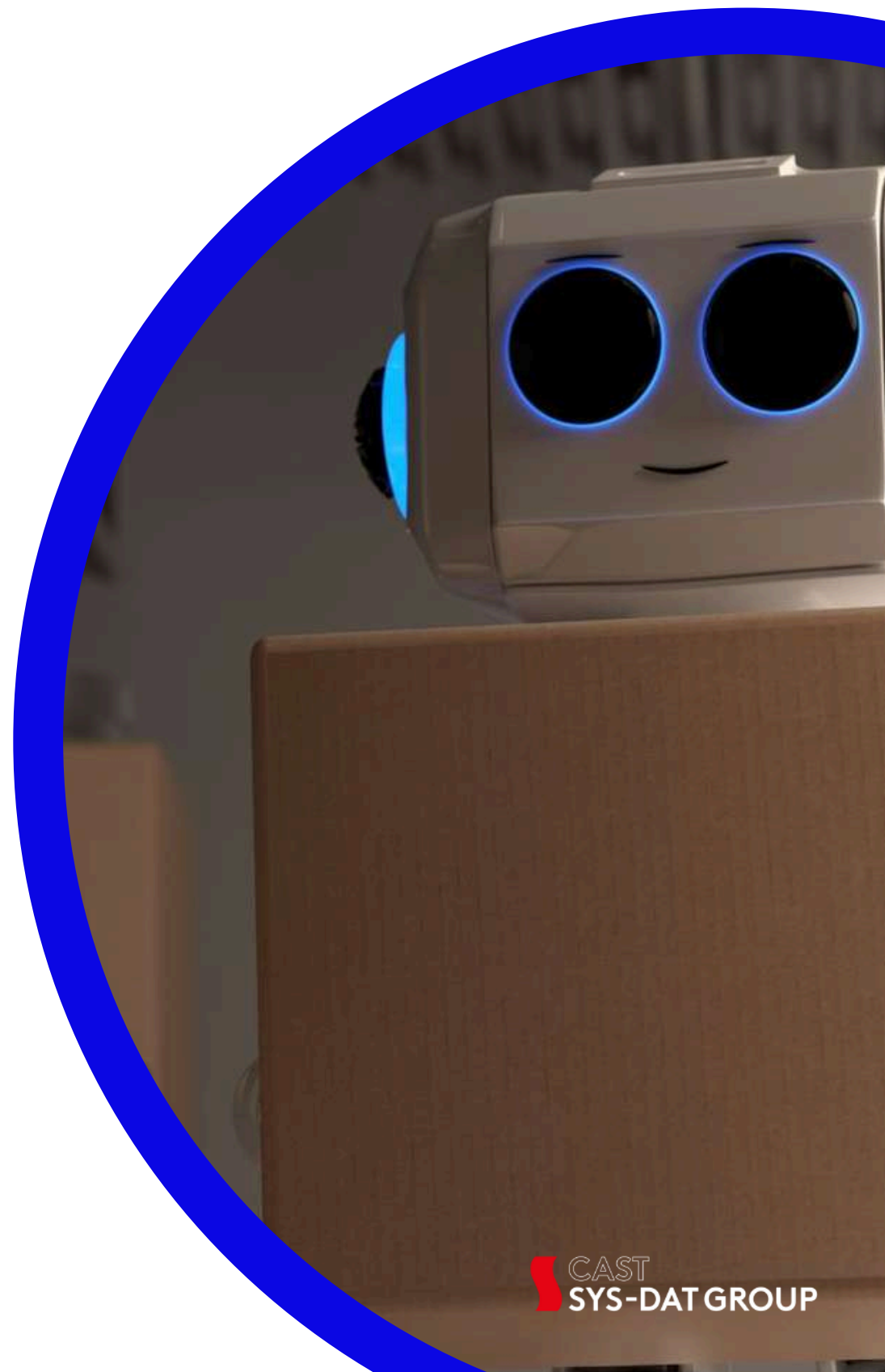
Trasforma i dati in informazioni strategiche, offrendo dashboard predittive, report automatizzati e analisi in tempo reale per decisioni più rapide, accurate e orientate alla crescita aziendale.

■ **Pianificazione e ottimizzazione della produzione**

Ottimizza la pianificazione produttiva, prevedendo la domanda, riducendo sprechi e costi di magazzino, e gestendo in modo intelligente risorse e tempi per aumentare efficienza e produttività.

■ **Gestione della supply chain e del magazzino**

Il magazzino diventa più intelligente e predittivo, ottimizzando scorte, forniture e partner logistici per ridurre sprechi, ritardi e rischi, migliorando efficienza e reattività aziendale.



ARXivar

Powered by ABLE TECH

ARXivar è una piattaforma Low Code che permette di archiviare, organizzare e gestire le informazioni aziendali, sfruttando un potente motore di processi (workflow) definibili attraverso un modellatore grafico.

■ Multi Device

Archivia e accedi alle informazioni da qualsiasi device. Avanza i task e approva richieste ovunque tu sia.

■ Workflow Designer

Disegna i tuoi processi trascinando gli elementi dei workflow senza scrivere codice.

■ Integrazioni

Integrazione nativa della suite Office 365 e possibilità di plug in custom.

■ Intelligenza Artificiale

Estrai i dati e classifica automaticamente i documenti. Utilizza la Ricerca Semantica per trovare facilmente le informazioni che cerchi.

Tutte le soluzioni ARXivar

Powered by ABLE TECH

Document e Workflow

- ARXivar NEXT (on Premise)
- ARXivar READY (in Cloud)
- ARXivar Workflow
- Intelligenza Artificiale

Digital Trust Services

- Fatturazione Elettronica
- Fatturazione Elettronica Internazionale
- Conservazione Digitale
- Conservazione PEC

Innovation Hub

- Servizio di Firma Elettronica
- Portale Firma Elettronica
- ARXivar Digital Onboarding





CENTRALIZZAZIONE

ARXivar **centralizza documenti e informazioni**, indipendentemente dai sistemi terzi da cui provengono, per organizzarle e gestirle **in flussi di lavoro fluidi e ottimizzati**.



PERSONALIZZAZIONE

L'utente ha a disposizione **strumenti custom** in base al device utilizzato e alle attività da svolgere. Le funzionalità sono **disponibili anche su APP IOS e Android**.



SICUREZZA

L'impostazione dei **livelli di accesso alle informazioni** garantisce i giusti **parametri di riservatezza** e integrità. Lo **storico di tutte le revisioni e modifiche** è sempre disponibile.



RICERCA AVANZATA

È possibile effettuare **ricerche su tutti i campi profilo del documento**, su allegati e annotazioni, sui dati anagrafici del mittente/destinatario e **all'interno del documento stesso**.



COLLABORATION TOOL

ARXivar **facilita e centralizza la comunicazione e l'interazione con colleghi, clienti e fornitori**. È possibile scambiare informazioni e oggetti ARXivar con la chat integrata o i link sharing.



REPORT&DASHBOARD

Strumenti di monitoraggio e reportistica consentono di avere un'**analisi dettagliata** delle performance dei processi e delle singole attività, migliorando l'efficienza operativa.



FIRMA ELETTRONICA

ARXivar offre diverse soluzioni di firma elettronica, in base alle esigenze di sicurezza e utilizzo, integrabili ai processi per una **gestione full digital e controllata** di ogni step di approvazione.



WORKFLOW DOCUMENTALI

ARXivar **gestisce le procedure** attraverso le quali un documento è acquisito o creato, firmato, protocollato, modificato e conservato. L'intero **ciclo di vita del documento** è governato con efficienza.



CONSERVAZIONE SOSTITUTIVA

ARXivar permette di avviare un progetto di conservazione elettronica, semplificando la gestione e il monitoraggio dell'intero processo. Il sistema assicura **pieno valore legale** dei documenti conservati.



ARXivar READY

Powered by ABLE TECH

Soluzione IN CLOUD

Tutta la potenza di
**ARXivar subito pronta
per il tuo business**

- Database
- Infrastruttura
- Aggiornamenti

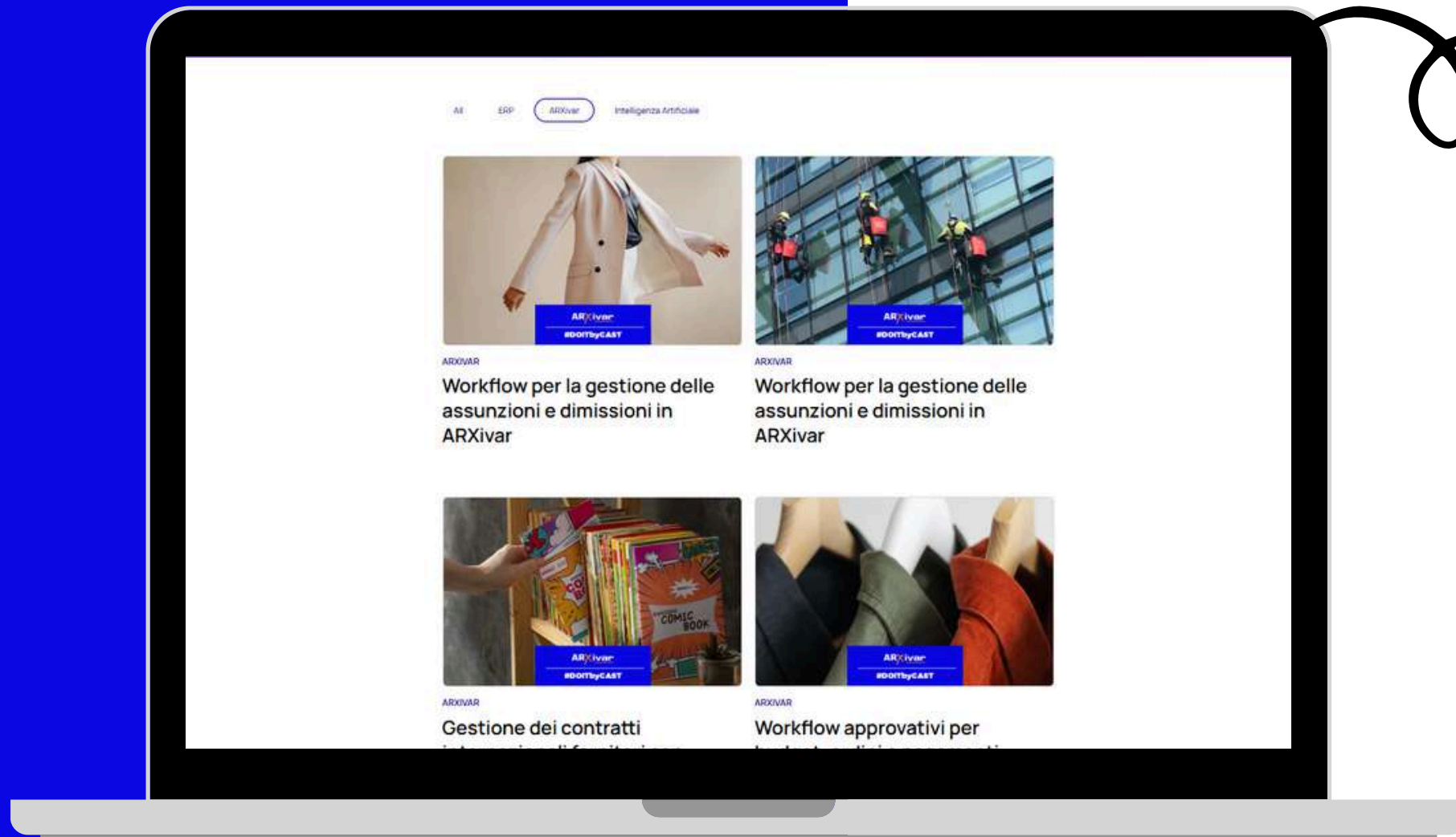
ARXIVAR NEXT APP

- Avanzamento Task
- Viste
- Ricerca avanzata
- Firma grafica



A laptop displaying the ARXIVAR READY logo on its screen. The logo consists of the word 'ARXIVAR' in a smaller font above the word 'READY!' in a larger, bold font, with a stylized orange arrow pointing upwards from the 'Y'.





Alcuni dei nostri Case Study

Guarda ora alcuni dei nostri Case Study



www.sys-datgroup.com/cast

SAP Business One

Il nostro connettore collega in modo nativo **ARXivar e SAP Business One**, creando un flusso unico e senza interruzioni tra dati, processi e documenti.

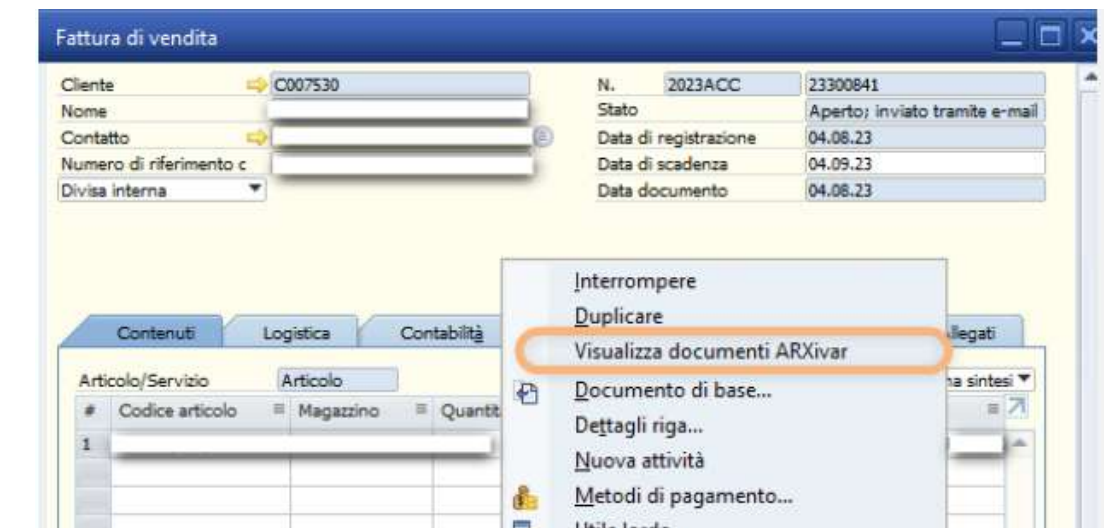
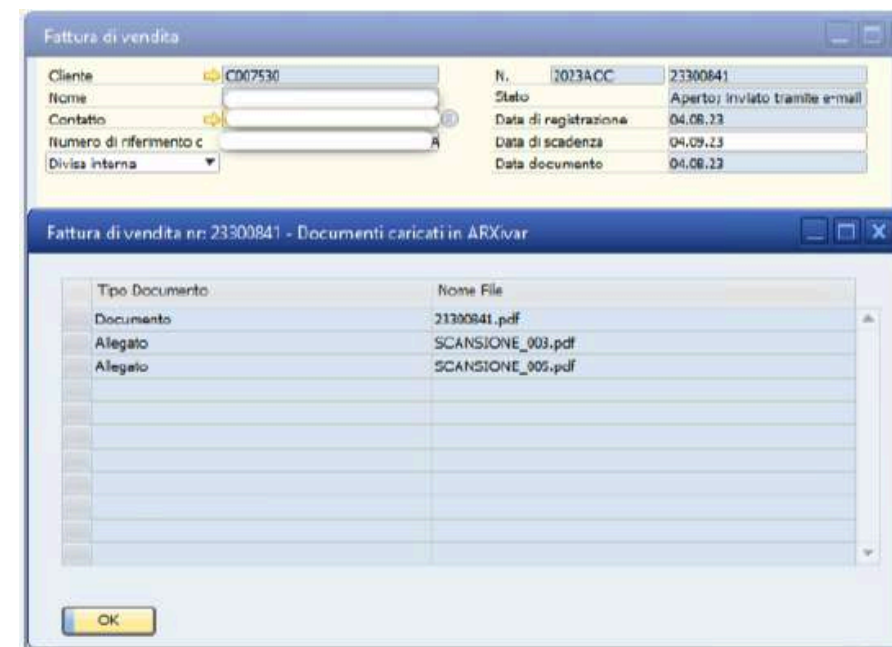
- Implementabile sia per Microsoft SQL Server che per SAP HANA.
- Integrazione documenti ciclo attivo e passivo e relativi allegati.
- Possibilità di configurazioni custom dati da integrare in ARXivar.
- Visualizzazione documenti e allegati presenti in ARXivar direttamente dal documento SAP / Microsoft.

ARXivar

Powered by ABLE TECH

Connettore ERP sviluppato

 **SYS-DAT GROUP**



Aziende che utilizzano



- Ceramico
- Fashion
- Logistica
- Automotive
- Energy e Utility
- Food & beverage
- Manifatturiero
- Healthcare
- and more...

Reggini



Esempi di applicazione di ARXivar per settore



Retail

- Back office automation
- Automazione processo di engagement
- Automazione processi di gestione reputazione on line
- Gestione corrispondenza multicanale
- Gestione spedizione circolari tra più sedi/filiali e tracciamento visualizzazioni
- Gestione richiesta fido
- Gestione sistema qualità etc.



Sanità

Arxivar permette di razionalizzare le procedure amministrative in ambito sanitario e di gestire in modo ottimale le cartelle cliniche con una forte semplificazione dei processi di consultazione delle informazioni



Logistica

- Integrazione con i sistemi operativi in uso (un unico repository centralizzato).
- Gestione digitale DDT.
- Gestione processo di qualificazione dei vettori.
- Gestione dell'anagrafica vettore e del ciclo di vita del vettore stesso, nonché della documentazione relazionata alla sua certificazione.
- Gestione del Sistema Qualità e del processo di approvazione, pubblicazione e aggiornamento delle relative procedure e istruzioni opera.



Automotive

- Integrazione con i più diffusi DMS, mail e fax
- Gestione revisione documenti, cartelle e pratiche
- Vendita
- Gestione Reclami
- Gestione Multe



Alimentare

- Informazioni e documenti riguardanti ogni lotto organizzate e immediatamente disponibili
- Archiviazione dati guidata
- Gestione delle non conformità ed azioni correttive
- Gestione resi
- Gestione rapporti con la GDO
- Controllo disponibilità materiali prima dell'avvio della produzione



Manifatturiero

- Ciclo degli Acquisti
- Ciclo Attivo
- Gestione scheda tecnica di prodotto
- Sistema di Gestione qualità



Semi Lavorati pronti all'uso

Risorse Umane HR

- Modulo assunzione e dimissioni dipendenti

Amministrazione

- Modulo approvazione e autorizzazione fattura passiva.
- Riconoscimento documenti con A.I e creazione automatica di un database di Arxivar.
- Gestione processo acquisti (RDA, PO, riconciliazione fattura passiva-PO).
- Gestione del Ciclo Passivo.
- Note Spese

Operations

- Gestione deleghe e procure.
- Gestire i contratti con fornitori internazionali.
- Qualifica fornitori

Compliance e Qualità

- Modulo taratura strumenti.
- Modulo gestione manuale procedure qualità.

Sviluppo Software

Servizi completi di **sviluppo e manutenzione** di **applicazioni per dispositivi mobili e desktop**, creando soluzioni personalizzate per ogni esigenza.

- **Progettazione interfaccia utente**
- **Sviluppo di codice**
- **Testing**
- **Gestione continua**
- **Assistenza continua**
- **Sicurezza e supporto**



Webapp e Software

Per ottimizzare i processi aziendali, sviluppiamo applicazioni web e software personalizzati, progettati per integrarsi perfettamente con i sistemi esistenti. Le nostre soluzioni migliorano l'efficienza operativa, semplificano i flussi di lavoro e centralizzano la gestione dei dati.

- **Software intuitivi e su misura**
Soluzioni personalizzate in base alle esigenze aziendali.
- **Integrazione con i sistemi esistenti**
Compatibilità garantita per un'implementazione senza interruzioni.
- **Efficienza operativa migliorata**
Ottimizzazione dei processi per ridurre tempi e costi.
- **Flussi di lavoro semplificati**
Automazione e gestione più fluida delle attività.
- **Gestione centralizzata dei dati**
Un unico punto di accesso per informazioni sempre aggiornate e sicure.



Intelligenza Artificiale

Servizio di sviluppo di progetti di intelligenza artificiale sulla base delle esigenze del cliente. Non esistono progetti che non possano essere sviluppati, ogni soluzione è su misura, adattabile e pensata per superare le sfide più complesse.

I nostri servizi

- Sviluppo progetti ad HOC per il cliente
- Formazione tool Intelligenza Artificiale
- Formazione Ai ACT nelle aziende, come essere a norma



aria

Esplora l'Intelligenza Artificiale

La nostra nuova linea di soluzioni
d'Intelligenza Artificiale



www.sys-datgroup.com/cast

CAST
SYS-DAT GROUP



Le aree in cui sviluppiamo soluzioni su misura

Produzione e Operations

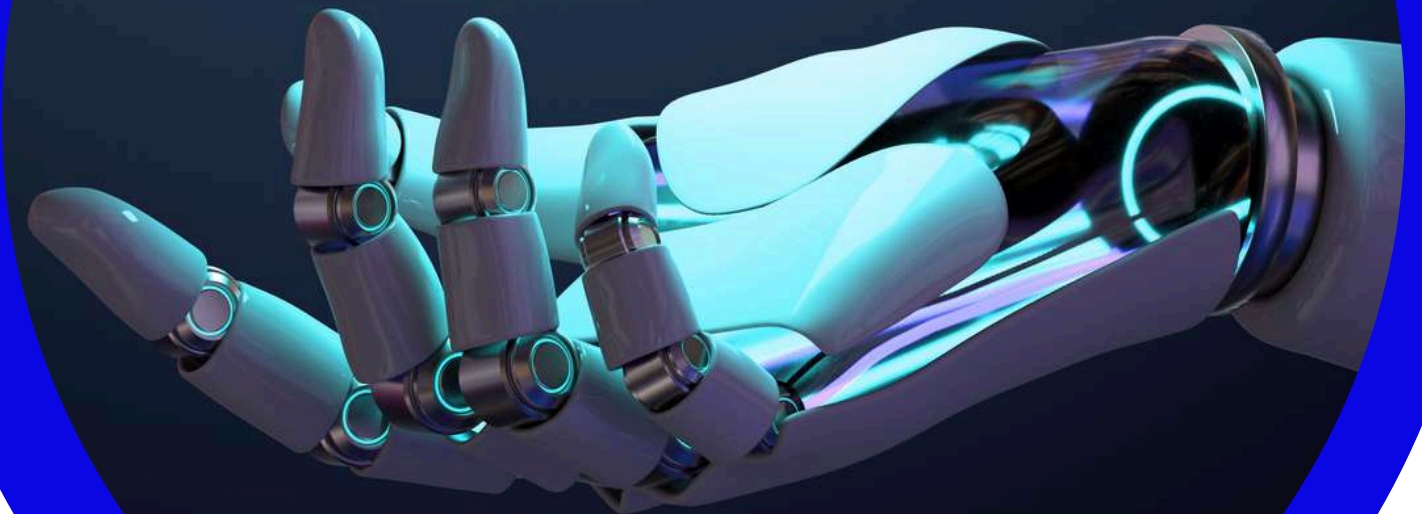
Marketing e Comunicazione

Commerciale e Amministrazione

Risorse umane e Formazione

Finanza e Amministrazione

Logistica e Trasporti



Corso di Formazione IA e Laboratori Pratici su IA Tools

- **Durata:** 4 ore
- **Partecipanti:** fino a max 10 persone
- **Modalità:** da concordare se da remoto o in presenza presso la sede del cliente
- **Obiettivi:**
 - **Modulo 1** Fornire una panoramica completa dell'Intelligenza Artificiale e delle applicazioni pratiche in azienda.
 - **Modulo 2** Fornire un laboratorio pratico del modello IA selezionato.

Corso Formazione e Alfabetizzazione Intelligenza Artificiale

.1

- Introduzione all'Intelligenza Artificiale in azienda
- Introduzione ai modelli d'Intelligenza Artificiale più usati
- Applicazioni pratiche dell'IA in azienda
- Impatto dell'IA sul lavoro e sull'organizzazione
- Aspetti pratici e casi d'uso

Formazione Laboratori Pratici su n° 1 modello di IA

.2

- Analisi dello strumento e potenzialità
- Gestire dei rischi
- Laboratori pratici
- Output con esame finale



Corso di Formazione GDPR e compliance AI ACT

- **Durata:** 4 ore
- **Partecipanti:** fino a max 10 persone
- **Modalità:** da concordare se da remoto o in presenza presso la sede del cliente
- **Obiettivi:** Corso GDPR e compliance AI ACT

Corso GDPR

- I principi e le definizioni previste dal Regolamento Europeo.
- Privacy by design, by default, DPIA (Valutazione d'impatto) e analisi dei rischi.
- Le figure principali: Soggetti interessati, Titolare, Responsabile del trattamento, Responsabile della protezione dei dati, Addetti designati e Amministratori di sistema.
- L'obbligo di informativa, di raccolta del consenso e la gestione dei diritti degli interessati.
- I requisiti necessari per la scelta dei fornitori esterni che operano in qualità di Responsabile al
- Trattamento e la necessità di effettuare audit.
- Registro dei trattamenti.

Corso AI ACT

- I principi e le definizioni dell'AI ACT e delle normative collegate.
- Le figure principali: Fornitori, Distributori, Importatori e Deployer.
- Come mappare le applicazioni AI in azienda.
- Controllo output aziendale.
- Misure da adottare.
- Analisi dei rischi, FRIA e gestione dei rischi.
- Aggiornamento informativa e policy aziendali.
- Analisi e compliance del Fornitore.
- Analisi e compliance del Deployer (utilizzatore).



GDPR e Privacy

Consulenza privacy qualificata per aiutare i clienti ad adempiere correttamente al Regolamento Europeo 2016/679 (GDPR-regolamento generale della protezione dei dati).

- **Supporto nella gestione degli adempimenti documentali, organizzativi e formativi.**
- **Implementazione delle misure minime di sicurezza.**
- **Aggiornamenti annuali e assistenza in caso di controlli delle Autorità competenti.**
- **Adeguamento privacy GDPR dei siti web.**
- **Formazione in presenza in ambito Cyber Sicurezza e Privacy GDPR**





Obiettivo del GDPR Department

Fornire una consulenza privacy altamente qualificata, per aiutare i clienti ad affrontare in maniera corretta e semplice gli adempimenti previsti dal Regolamento Europeo 2016/679.

Dal 2004 è certificata come consulente Privacylab,
dal 2012 è consulente qualificato privacy Federprivacy.

 **FEDERPRIVACY**

 **PRIVACYLAB**

Attività principali

- Supporto costante nell'evoluzione degli scenari tecnologici e normativi a livello nazionale ed europeo.
- Assistenza in ogni fase, dalla gestione documentale fino all'adeguamento operativo.
- Gestione degli adempimenti:
 - predisposizione documentazione;
 - organizzazione interna;
 - formazione del personale.
- Implementazione delle misure minime di sicurezza.
- Aggiornamento annuale delle attività e della documentazione.
- Assistenza in caso di controlli da parte delle Autorità competenti.
- Adeguamento dei siti web alla normativa privacy e GDPR.



Formazioni per le aziende

Offriamo percorsi formativi dedicati alle aziende per garantire che il personale sia sempre aggiornato e preparato ad affrontare le sfide legate alla protezione dei dati, alla sicurezza informatica e alle nuove normative tecnologiche, con un approccio pratico e concreto, pensato per applicazioni quotidiane in azienda.

I nostri corsi:

- GDPR
- Cybersecurity
- NIS2
- Intelligenza Artificiale

Modalità organizzative dei corsi:

I nostri corsi si svolgono in presenza presso la sede del cliente, hanno una durata di **4 ore** ciascuno e si concludono con un **test finale** per il rilascio del certificato di partecipazione.

I gruppi, da **1 a 20 partecipanti**, garantiscono attenzione individuale e interazione, senza interrompere le attività aziendali.

Settori gestiti

- aziendale
- bancario
- sanitario
- associazioni
- pubblica amministrazione (Università, Comuni, ecc.)

Formazione e certificazioni

- Master di certificazione e specializzazione per consulenti della privacy e privacy officer
- Certificazione Data Protection Officer Unicert DAKKS
- Consulenti certificati Unicert Privacylab

Competenze

- lunga esperienza nella gestione diretta di progetti organizzativi in tutti i settori

Approccio al cliente

- ogni cliente è affidato ad un singolo consulente privacy
- rapporto diretto e personalizzato
- responsabilità del lavoro seguita interamente dal consulente assegnato



Whistleblowing

Il whistleblowing è la segnalazione, in forma riservata e protetta, di comportamenti illeciti o pericolosi per la legge, la salute o la sicurezza, effettuata da dipendenti o persone legate a un'organizzazione.

L'obbligo di istituire canali di whistleblowing in Italia è diventato operativo con il Decreto Legislativo n. 24 del 10 marzo 2023, che ha recepito la Direttiva UE 2019/1937 sulla protezione dei segnalanti di illeciti.

In sintesi, il whistleblowing consente di:

- Segnalare illeciti e irregolarità in modo confidenziale e protetto
- Favorire la trasparenza e la legalità nelle organizzazioni pubbliche e private
- Proteggere la salute, la sicurezza e l'interesse pubblico da comportamenti dannosi o illegali

Non va confuso con una semplice lamentela personale, poiché riguarda questioni di interesse pubblico legate a violazioni di legge o etica professionale

Obbligatorio per il settore pubblico e privato È obbligatorio istituire un canale per le segnalazioni, a prescindere dalla dimensione tutti gli enti che operano nei settori:

- Finanziario
- Trasporti
- Che già adottano un MODELLO 231
- Tutti gli enti privati da 50 a 249 dipendenti (entrata in vigore dal 17 Dicembre 2023)
- Tutti gli enti privati che hanno 250 dipendenti o più (entrata in vigore dal 15 Luglio 2023)
- Tutti gli enti pubblici



System Integration Cyber Security

Supportiamo le aziende nell'integrazione dei sistemi informatici garantendo efficienza, continuità operativa e protezione dei dati.

Le nostre soluzioni di Cyber Security assicurano difesa proattiva contro minacce e attacchi, tutelando l'infrastruttura IT e la business continuity.

- **Presidio sistemistico H24 remote e on-siteione Finanziaria**
- **ICT problem management su Sistemi e Network**
- **MFA**





■ **Presidio sistemistico H24 remote e on-site**

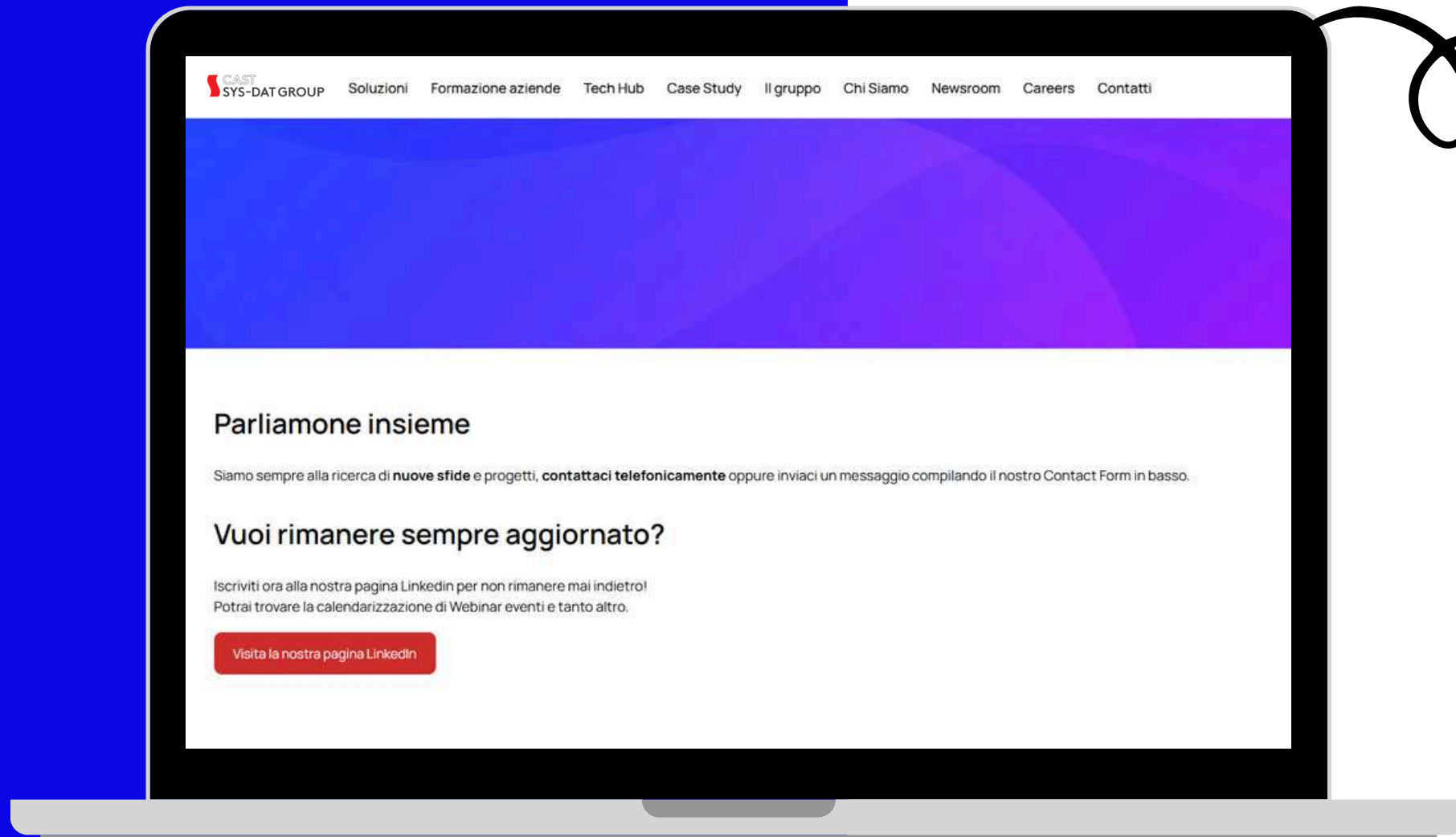
Presidio sistemistico H24, sia remoto che on-site, per garantire il monitoraggio continuo, la gestione e la risoluzione tempestiva di qualsiasi problematica su sistemi, assicurando massima operatività e sicurezza.

■ **MFA Autenticazione Multi-Fattore**

Soluzioni di autenticazione multi-fattore (MFA) per proteggere l'accesso ai sistemi aziendali, richiedendo più di una prova di identità (come password e codice inviato al dispositivo), aumentando così la sicurezza e prevenendo gli accessi non autorizzati.

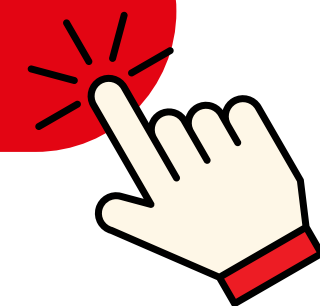
■ **ICT problem management su Sistemi e Network**

Servizio di problem management ICT per identificare, analizzare e risolvere in modo tempestivo i problemi legati ai sistemi e alla rete aziendale. Gestione dell'intero ciclo di vita dei problemi, minimizzando i disservizi e garantendo una gestione proattiva delle cause, per mantenere l'infrastruttura IT sempre operativa e performante.



Contattaci per maggiori informazioni

Contattaci





Thank You!

👉 Resta aggiornato, cresci con noi!

Seguici sui nostri canali social per accedere a contenuti formativi, webinar, eventi esclusivi e molto altro.



www.sys-datgroup.com/cast

